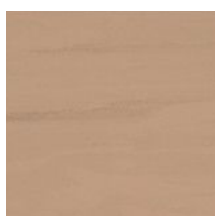


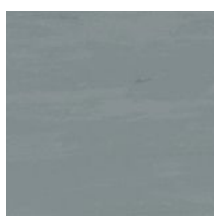
# SPECIAL 43 S



**21348001**  
WR1287790



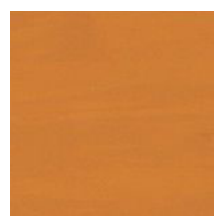
**21348002**  
WR1289800



**21348004**  
WR1287364



**21348005**  
WR1287183



**21348006**  
WR1287795



**21348007**  
WR1287774



**21348008**  
WR1287777



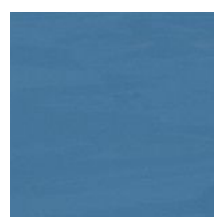
**21348009**  
WR1287776



**21348010**  
WR1287775



**21348011**  
WR1288312



**21348012**  
WR1287791



**21348013**  
WR1287792

## Vlastnosti produktu

Elastická homogenní válcovaná podlahovina se směrově orientovaným dezénem, vyráběná v rolích i čtvercích s PU ochranou povrchu a antistatickými vlastnostmi. Ochrana před mikroorganismy je zajištěna speciální technologií Biostat a Biosilver. Kolekce obsahuje 12 oblíbených a často používaných barev.



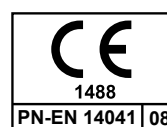
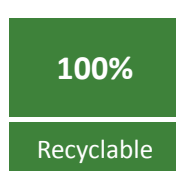
KALSIFIKACE A CERTIFIKACE	STANDARD	SPECIAL 43 S
Klasifikace zatížení	ISO 10874 – ČSN-EN 685	Komerční 34, Průmyslová 43
Typ podlahoviny	ISO 10581 – ČSN-EN 649	Homogenní vinylová podlahovina jednovrstvá typ 2
ISO certifikát		Jaslo ISO 9001, Jaslo ISO 14001
TECHNICKÉ PARAMETRY	STANDARD	SPECIAL 43 S
Celková tloušťka	ISO 24346 – ČSN-EN 428	2.0 mm
Tloušťka nášlapné vrstvy	ISO 24340 – ČSN-EN 429	2.0 mm
Celková váha	ISO 23997 – ČSN-EN 430	3700 g
PUR		Ano
VLASTNOSTI PODLAHOVINY	STANDARD	SPECIAL 43 S
Trvalá deformace	ISO 24343-1 – ČSN-EN 433	Hodnota ≤ 0.1 mm
Hořlavost	ČSN-EN 13501-1 ČSN-EN ISO 9239-1 ČSN-EN ISO 11925-2"	Class Bfl s1 ≥ 8 kW/m <sup>2</sup> Vyhovující
Rozměrová stálost	ISO 23999 – ČSN-EN 434	≤ 0.40 % role ≤ 0.25 % čtverce"
Použití kolečkové židle	ISO 4918 – ČSN-EN 425	Vyhovující
Elektrostatické napětí	ČSN-EN 1815	≤ 2 kV
Světlostálost	ČSN-EN ISO 105-B02	≥ level 6
Chemická odolnost	ČSN-ISO 26987 – EN 423	Vysoká odolnost
Odolnost proti bakteriím a plísním	ISO 846: Part C	Nepodporuje růst
Clean room test	ASTM F24-04 ASTM F51-00	Třída A
Podlahové vytápění		Vyhovující - max 27°C
BALENÍ	STANDARD	SPECIAL 43 S
Role	ISO 24341 – ČSN-EN 426	20 bm v návinu
Čtverce	ISO 24342 – ČSN-EN 427	61.0 x 61.0*cm 14 čtverců v balení= 5.21 m <sup>2</sup> 50.0 x 50.0*cm 24 čtverců v balení = 6 m <sup>2</sup> 30.0 x 30.0**cm 50 čtverců v balení= 4,5 m <sup>2</sup> "
Počet barev		12

## Základní informace

- Nová bezftalátová technologie
- Povrch s PU ochranou
- Jednoduchá a čitelná barevnost
- Extrémně nízké emise VOC látek



Prověřená podlahovina



## Objednací kódy



Role  
213048xx



Čtverce  
xxxxxxx



Svářecí šňůry  
WR21401xxx