

SPECIAL 43 PLUS



21353001
WR1287480



21353002
WR1287417



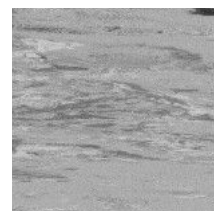
21353003
WR1287707



21353004
WR1289800



21353005
WR1287459



21353006
WR1291788



21353007
WR1287778



21353008
WR1287596



21353009
WR1291833



21353010
WR1291831



21353011
WR1288373



21353012
WR1291808



21353013
WR1291794



21353015
WR1287516



21353016
WR1287794



21353017
WR1287262

Vlastnosti produktu

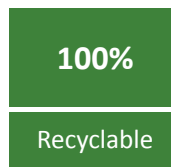
Disipativní homogenní elastická homogenní válcovaná podlahovina se směrově orientovaným dezénem, ošetřená polyuretanem PUR, odolná proti mikroorganismům a plísním. Kolekce obsahuje množství jasných a výrazných barevných odstínů. Své uplatnění najde v objektech škol, občanské vybavenosti i lehkého průmyslu.



KLASIFIKACE A CERTIFIKACE	STANDARD	SPECIAL PLUS 43
Klasifikace zatížení	ISO 10874 – ČSN-EN 685	Komerční 34, Průmyslová 43
Typ podlahoviny	ISO 10581 – ČSN-EN 649	Homogenní vinylová podlahovina jednovrstvá typ 2
ISO certifikát		Jaslo ISO 9001, Jaslo ISO 14001
TECHNICKÉ PARAMETRY	STANDARD	SPECIAL PLUS 43
Celková tloušťka	ISO 24346 – ČSN-EN 428	2.0 mm
Tloušťka nášlapné vrstvy	ISO 24340 – ČSN-EN 429	2.0 mm
Celková váha	ISO 23997 – ČSN-EN 430	3500 g
PUR		Ano
VLASTNOSTI PODLAHOVINY	STANDARD	SPECIAL PLUS 43
Trvalá deformace	ISO 24343-1 – ČSN-EN 433	Hodnota ≤ 0.1 mm
Hořlavost	ČSN-EN 13501-1 ČSN-EN ISO 9239-1 ČSN-EN ISO 11925-2"	Class Bfl s1 ≥ 8 kW/m ² Vyhovující
Rozměrová stálost	ISO 23999 – ČSN-EN 434	≤ 0.40 % role ≤ 0.25 % čtverce"
Použití kolečkových židlí	ISO 4918 – ČSN-EN 425	Vyhovující
Elektrostatické napětí	ČSN-EN 1815	≤ 2 kV
Elektrický odpor	ČSN-EN 1081	$R_2 \leq 10^9 \Omega$
Světlostálost	ČSN-EN ISO 105-B02	\geq level 6
Chemická odolnost	ISO 26987 – ČSN-EN 423	Vysoká odolnost
Odolnost proti bakteriím a plísním	ISO 846: Part C	Nepodporuje růst
Clean room test	ASTM F24-04 ASTM F51-00	Třída A
Podlahové vytápění		Vyhovující - max 27°C
BALENÍ	STANDARD	SPECIAL PLUS 43
Role	ISO 24341 – ČSN-EN 426	20 bm v návínu
Čtverce	ISO 24342 – ČSN-EN 427	61.0 x 61.0*cm 14 čtverců v balení= 5.21 m ² 50.0 x 50.0*cm 24 čtverců v balení = 6 m ²
Počet barev		12

Základní informace

- Směrově orientovaný dezén ve svěžích barvách
- Tvrdý PUR povrch se snadnou údržbou
- Elektrostaticky disipativní
- Vysoká chemická odolnost



Objednací kódy



Role
21300xxx



Svářecí šňůry
WR21401xxx