

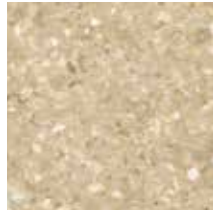
# CENTRA 43



**21301001**  
WR1287779



**21301003**  
WR1288255



**21301004**  
WR1294728



**21301005**  
WR1287174



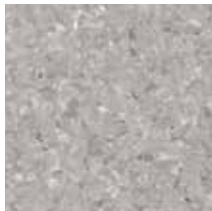
**21301006**  
WR1287784



**21301007**  
WR1288365



**21301010**  
WR1287424



**21301011**  
WR1287781



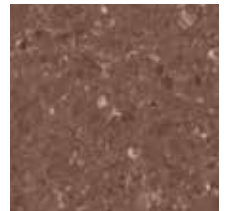
**21301012**  
WR1289264



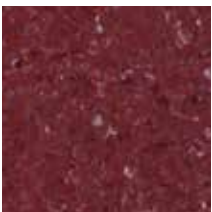
**21301013**  
WR1287041



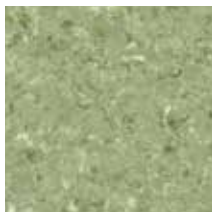
**21301014**  
WR1287238



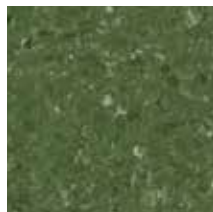
**21301016**  
WR1287780



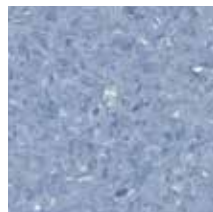
**21301017**  
WR1287186



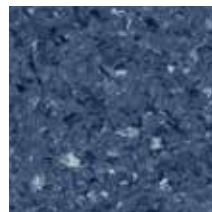
**21301018**  
WR1287295



**21301019**  
WR1287765



**21301020**  
WR1287351



**21301021**  
WR1287782



**21301023**  
WR1287783

## Vlastnosti produktu

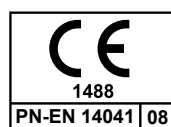
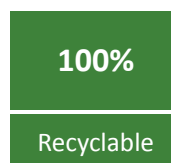
Elastická, homogenní lisovaná podlahovina, s patentovaným XP extraodolným PUR povrchem a chipsovým vzorem. Je odolná proti působení mikroorganismů. Má jemným plošný vzor díky přidání transparentního granulátu. Elektrostaticky disipativní materiál, určený pro použití v prostorách se stálým pobytem osob, v prostorách s intenzivním využitím ve veřejných objektech, v budovách lehkého průmyslu, ve školství a zdravotnictví.



KLASIFIKACE A CERTIFIKACE	STANDARD	CENTRA 43
Klasifikace zatížení	ISO 10874 – ČSN-EN 685	Komerční 34, Průmyslová 43
Typ podlahoviny	ISO 10581 – ČSN-EN 649	Homogenní vinylová podlahovina jednovrstvá typ 1
ISO certifikát		Jaslo ISO 9001, Jaslo ISO 14001
TECHNICKÉ PARAMETRY	STANDARD	CENTRA 43
Celková tloušťka	ISO 24346 – ČSN-EN 428	2.0 mm
Tloušťka nášlapné vrstvy	ISO 24340 – ČSN-EN 429	2.0 mm
Celková váha / m <sup>2</sup>	ISO 23997 – ČSN-EN 430	3000 g
PUR		Ano
VLASTNOSTI PODLAHOVINY	STANDARD	CENTRA 43
Trvalá deformace	ISO 24343-1 – ČSN-EN 433	Hodnota ≤ 0.1 mm
Hořlavost	ČSN-EN 13501-1 ČSN-EN ISO 9239-1 ČSN-EN ISO 11925-2"	Class Bfl s1 ≥ 8 kW/m <sup>2</sup> Vyhovující
Rozměrová stálost	ISO 23999 – ČSN-EN 434	≤ 0.40 % role ≤ 0.25 % čtverce
Použití kolečkové židle	ISO 4918 – ČSN-EN 425	Vyhovující
Elektrostatické napětí	ČSN-EN 1815	≤ 2 kV
Elektrický odpor	ČSN-EN 1081	R <sub>1</sub> ≤ 10 <sup>9</sup> Ω
Světlostálost	ČSN-EN ISO 105-B02	≥ level 6
Chemická odolnost	ISO 26987 – ČSN-EN 423	Vysoká odolnost
Odolnost proti bakteriím a plísním	ISO 846: Part C	Nepodporuje růst
Clean room test	ASTM F24-04 ASTM F51-00	Třída A
Protiskluz	DIN 51130 ČSN-EN 13893 ČSN 744507"	R9 ≥ 0.3
Podlahové vytápění		Vyhovující - max 27°C
BALENÍ	STANDARD	CENTRA 43
Role	ISO 24341 – ČSN-EN 426	20 mb v návínu
Čtverce	ISO 24342 – ČSN-EN 427	61.0 x 61.0* cm 14 čtverců v balení = 5.21 m <sup>2</sup> 50.0 x 50.0* cm 24 čtverců v balení = 6 m <sup>2</sup>
Počet barev		18

## Základní informace

- Jemný chipsový dezén v pastelových barvách
- Unikátní tvrzený povrch s možností obnovy
- Údržba bez použití leštidel a vosků
- Vynikající pružnost a elasticita



## Objednací kódy



**Role**  
21301xxx



**Svářecí šňůry**  
WR21401xxxx