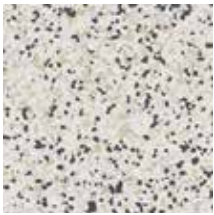
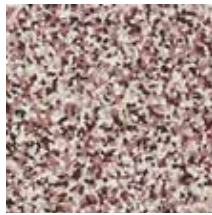


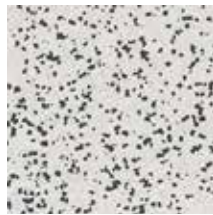
# IQ SURFACE



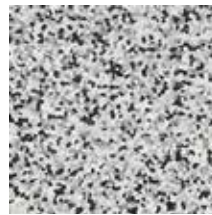
**21089 074**  
WR 1291 809



**21089 080**  
WR 1289 006



**21089 083**  
WR 1287 728



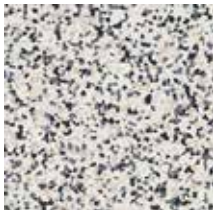
**21089 084**  
WR 1287 322



**21089 085**  
WR 1287 779



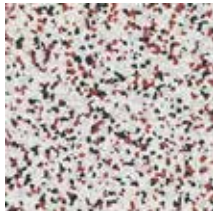
**21089 086**  
WR 1287 294



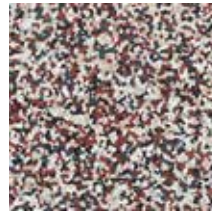
**21089 087**  
WR 1291 809



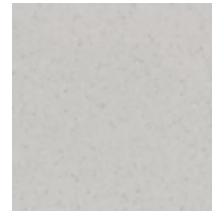
**21089 088**  
WR 1287 677



**21089 089**  
WR 1287 770



**21089 090**  
WR 1289 057



**21089 091**  
WR 1287446



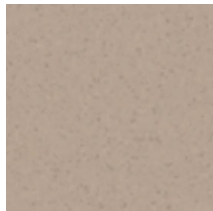
**21089 092**  
WR 1287697



**21089 093**  
WR 1287 930



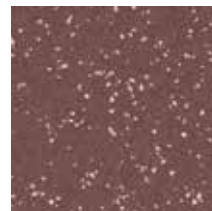
**21089 094**  
WR 1287 781



**21089 095**  
WR 1287 931



**21089 162**  
WR 1291 845



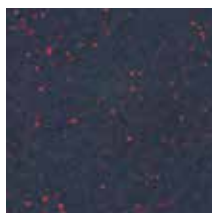
**21089 163**  
WR 1287 925



**21089 164**  
WR 1287 526



**21089 165**  
WR 1287 927

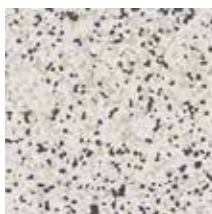


**21089 181**  
WR 1287 929

## SURFACE WALL



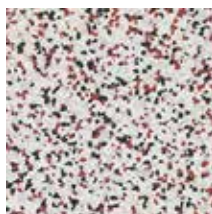
**21090 386**  
WR 1291 809



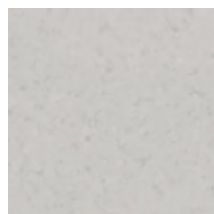
**21090 387**  
WR 1291 809



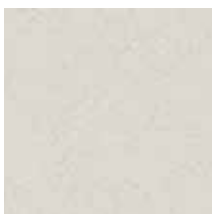
**21090 388**  
WR 1287 779



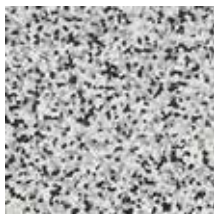
**21090 389**  
WR 1287 770



**21090 812**  
WR 1287 446



**21090 813**  
WR 1287 697



**21090 815**  
WR 1287 322

KLASIFIKACE A CERTIFIKACE	STANDARD	IQ SURFACE	SURFACE WALL
Typ krytiny		ISO 10581	EN 259-1
CE Certifikace		EN 14101	EN 15102
Obsah pojiva	ISO 10581	Typ I.	---
Klasifikace	ISO 10874	Komerční 34 Průmyslová 43	---
TECHNICKÉ PARAMETRY	STANDARD	IQ SURFACE	SURFACE WALL
Povrchová úprava		IQ PUR	PU-Shield
Celková tloušťka	ISO 24346	2.0 mm	2.0 mm
Tloušťka nášlapné vrstvy	ISO 24340	2.0 mm	2.0 mm
Celková hmotnost/m <sup>2</sup>	ISO 23997	2 800 g/m <sup>2</sup>	3 400 g/m <sup>2</sup>
VLASTNOSTI PODLAHOVINY	STANDARD	IQ SURFACE	SURFACE WALL
Reakce na oheň	ČSN-EN 13501-1 ČSN-EN ISO 9239-1 EN ISO 11925-2 AS/NZS 3837	Bfl-s1 > 0,8 kW/m <sup>2</sup>	Třída B s2 d0 --- --- Třída B
Celkové VOC emise	ISO 16000-6	≤ 10 µg/m <sup>3</sup> (po 28 dnech)	
Klasifikace čistoty vzduchu	ISO 14644-1	ISO třída 4	ISO třída 4
Chemická odolnost	ISO 26987	Vynikající	Vynikající
Protiskluznost	DIN 51130 EN 13893 BS 7976-2	R9 ≥ 0.3 Nízké riziko uklouznutí	--- --- ---
Schválení pro mokré prostory	EN 13553 Annex A Wetroom test GBR Class VT	Vodotěsný ---	--- Schváleno
Zbytkový otlak	ISO 24343-1	Požadovaná h.: ≤ 0.10 mm Nej.naměř. h.: = 0.02 mm	--- ---
Rozměrová stálost	ISO 23999	≤ 0.40 % role ≤ 0.20 % čtverce	≤ 0.40 % role
Židle s pojezdovými kolečky	ISO 4918	Vhodné	---
Ohebnost	ISO 24344	Splňuje	Splňuje
Sklon ke vzniku statické elektřiny	EN 1815	< 2 kV	---
Podlahové topení		Max 27°C	---
Tepelný odpor	EN 12667	cca. 0.01 m <sup>2</sup> K/W	---
Barevná stálost	EN ISO 105-B02	≥ úroveň 7	≥ úroveň 7
Odolnost proti bakteriím	ISO 846:Part C	Nepodporuje růst	Nepodporuje růst
Pevnost svaru	EN 684	Průměrná hodnota: ≥ 400 N/50 mm	
BALENÍ	STANDARD	IQ SURFACE	SURFACE WALL
Role	ISO 24341 – EN 426	23 bm x 2 m	23 bm x 2 m
Čtverce	ISO 24342 – EN 427	61 x 61 cm, 14 ks/box, 5.21 m <sup>2</sup>	---
Počet barev		20	7

## Základní informace

Kolekce iQ Surface je inovativní řešení podlahových krytin, které osloví především architektky a náročné klienty. Barvy kolekce, kombinace barevných odstínů a čipované vzory jsou ideální především pro oblast moderní komerční výstavby, kde vytváří příjemné prostředí pro všechny uživatele. Kolekce iQ Surface v kombinaci s kolekci Surface wall určenou pro stěny vytváří ucelený koncept.

- Homogenní vinylová krytina
- Kolekce pro podlahy, stěny a nábytek
- Celková tloušťka 2 mm
- Povrch New iQ PUR, PU SHIELD
- Maximální barevná kombinovatelnost



IQ Surface

Surface Wall

## Objednací kódy



**Role IQ Surface**  
21089 xxx



**Čtverce IQ Surface**  
21091 xxx



**Role Surface Wall**  
21090 xxx



**Svařovací šňůry**  
WR1287 xxx  
WR1291 xxx