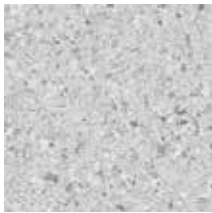
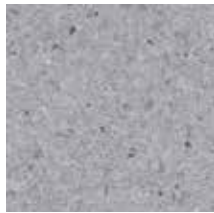


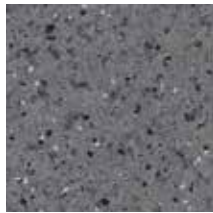
NORMA 43



21080 030
WR 1287 338



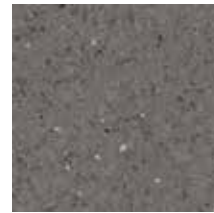
21080 031
WR 1287 845



21080 032
WR 1287 842



21080 033
WR 1287 843



21080 034
WR 1287 882



21080 043
WR 1287 530



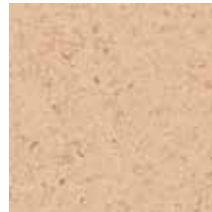
21080 044
WR 1292 770



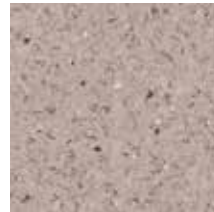
21080 045
WR 1289 803



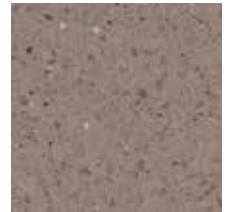
21080 046
WR 1287 480



21080 047
WR 1292 084



21080 048
WR 1287 233



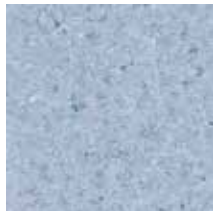
21080 049
WR 1287 799



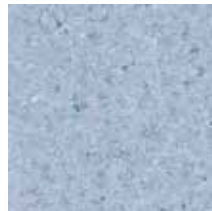
21080 050
WR 1287 907



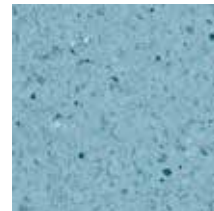
21080 051
WR 1287 635



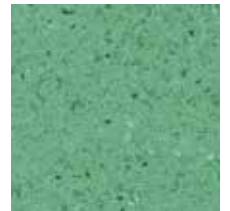
21080 052
WR 1287 652



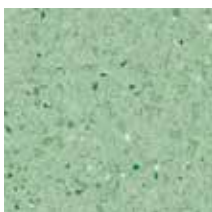
21080 053
WR 1287 602



21080 054
WR 1287 909



21080 055
WR 1287 879



21080 058
WR 1287 018



21080 059
WR 1287 132



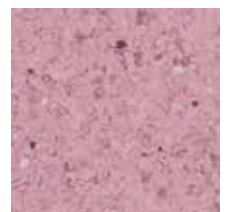
21080 060
WR 1288 351



21080 061
WR 1287 578



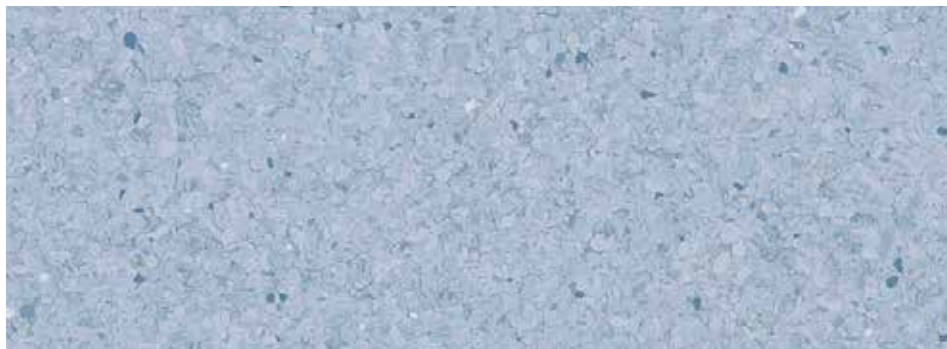
21080 062
WR 1287 657



21080 063
WR 1287 910

Vlastnosti produktu

Norma je vinylová vysokotlacená lisovaná podlahovina s patentovaným XR extraodolným PUR povrchem a čipovým vzorem, vyráběná ve čtyřiašesti kontrastních atraktivních barevných odstínech s 3D efektem. Pro své mimořádné užitkové vlastnosti je určena k použití ve veřejných objektech, kde je kladen velký důraz na maximální odolnost, v objektech lehkého průmyslu, školství a zdravotnictví. Celá kolekce je vyrobena bezftalátovou technologií s minimálními emisemi VOC látek.



KLASIFIKACE A CERTIFIKACE	STANDARD	NORMA 43
---------------------------	----------	----------

Typ podlahoviny	ISO 10581 - ČSN-EN 649	Homogenní vinylová podlahovina jednovrstvá typ 1
Klasifikace zatížení	ISO 10874 - ČSN-EN 685	Komerční 34 Průmyslové 43
Odolnost proti otěru - obsah pojiva	ISO 10581 - ČSN-EN 649	Typ I.

TECHNICKÉ PARAMETRY	STANDARD	NORMA 43
---------------------	----------	----------

Celková tloušťka	ISO 24346 – ČSN-EN 428	2.0 mm
Tloušťka nášlapné vrstvy	ISO 24340 – ČSN- EN 429	2.0 mm
Celková váha / m ²	ISO 23997 – EN 430	2790 g
Povrchová úprava PUR		Tvrzený zesílený PUR

VLASTNOSTI DLE CE ZNAČENÍ	STANDARD	NORMA 43
---------------------------	----------	----------

Prohlášení o vlastnostech	ČSN-EN 14041	019-0059-DoP-2018-05
Hořlavost	ČSN-EN 13501-1 ČSN-EN ISO 9239-1 ČSN-EN 11925-2	Class Bfl-s1 ≥ 8 kW/m ² Vyhovující
Protiskluznost	ČSN-EN 13896	Třída DS ≥ 0,3
Tepelný odpor	ČSN-EN 12667	Cca. 0.01 m ² K/W

TECHNICKÉ PARAMETRY	STANDARD	NORMA 43
---------------------	----------	----------

Zbytkový otlak	ISO 24343-1 – ČSN-EN 433	Požadováno: ≤ 0.10 mm Dosaženo: 0.03 mm
Protiskluz	DIN 51130 - ČSN-EN 13893 ČSN 744507	R9 ≥ 0.3

Odolnost proti bakteriím a plísním	ISO 846:Part C	Nepodporuje růst
------------------------------------	----------------	------------------

Chemická odolnost	ISO 26987 – ČSN-EN 42	Vysoká odolnost
-------------------	-----------------------	-----------------

Použití kolečkových židlí	ISO 4918 – ČSN-EN 425	Vyhovující
---------------------------	-----------------------	------------

Pružnost	ISO24344	Dobrá
----------	----------	-------

Rozměrová stálost	ISO 23999 – ČSN- EN 434	≤ 0.40 %
-------------------	-------------------------	----------

Světlostálost	ČSN-EN ISO 105-B02	≥ level 6
---------------	--------------------	-----------

Elektrostatické napětí Předpoklad vzniku	ČSN-EN 1815	≤ 2 kV
---	-------------	--------

Podlahové vytápění		Vyhovující max. 27 °C
--------------------	--	-----------------------

Celkové VOC emise	ISO 16000-6	≤ 10 µg/m ³ (po 28 dnech)
-------------------	-------------	--------------------------------------

BALENÍ	STANDARD	NORMA 43
--------	----------	----------

Role	ISO 24341 – ČSN-EN 426	23m x 2m v návinu
Počet barev		24

Základní informace

- Vysoce plastický dezén s 3D efektem
- Jasně a svěží barvy
- Maximální životnost



Objednací kódy



Role
21080 xxx



Svařovací šňůry
WR 12xx xxx