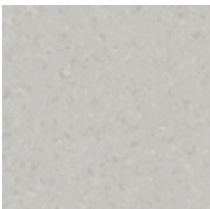


CENTRA 43



21086 701
WR 1287 837



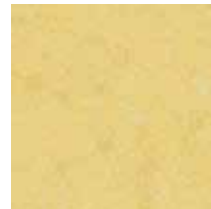
21086 717
WR 1292 383



210806 720
WR 1287 498



210806 774
WR 1287 509



210806 732
WR 1287 837



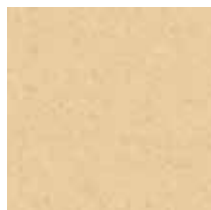
21086 783
WR 1287 908



21086 784
WR 1288 339



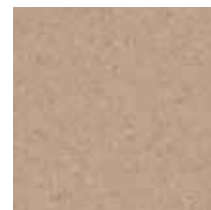
21086 785
WR 1287 903



21086 786
WR 1287 771



21086 929
WR 1287 637



21086 930
WR 1287 789



21086 931
WR 1287 296



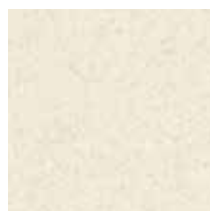
21086 932
WR 1287 912



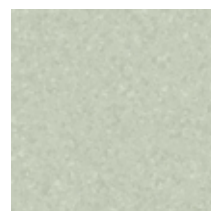
21086 965
WR 1287 638



21086 968
WR 1287 392



21086 972
WR 1287 809



21086 975
WR 1287 782



21086 976
WR 1287 605

Vlastnosti produktu

Centra je vinylová elastická, homogenní lisovaná podlahovina, s patentovaným XR extraodolným PUR povrchem a čipovým vzorem. Kolekce je sestavena s osmnácti pastelově tlumených dekorů s jemným plošným vzorem. Materiál je určen pro použití v prostorách se stálým pobytem osob, v prostorách s intenzivním využitím ve veřejných objektech, v budovách lehkého průmyslu, ve školství a zdravotnictví. Centra je vyrobena bezftalátovou technologií s minimálními emisemi VOC látek.



KLASIFIKACE A CERTIFIKACE	STANDARD	CENTRA 43
Typ podlahoviny	ISO 10581 - ČSN-EN 649	Homogenní vinylová podlahovina jednovrstvá typ 1
Klasifikace zatížení	ISO 10874 - ČSN-EN 685	Komerční 34 Průmyslové 43
Odolnost proti otěru - obsah pojiva	ISO 10581 - ČSN-EN 649	Typ I.
TECHNICKÉ PARAMETRY	STANDARD	CENTRA 43
Celková tloušťka	ISO 24346 – ČSN-EN 428	2.0 mm
Tloušťka nášlapné vrstvy	ISO 24340 – ČSN- EN 429	2.0 mm
Celková váha / m ²	ISO 23997 – EN 430	3000g/m ²
Povrchová úprava PUR		Tvrzený zesílený PUR
VLASTNOSTI DLE CE ZNAČENÍ	STANDARD	CENTRA 43
Prohlášení o vlastnostech	ČSN-EN 14041	019-0058-DoP-2018-05
Hořlavost	ČSN-EN 13501-1 ČSN-EN ISO 9239-1 ČSN-EN 11925-2	Class Bfl-s1 ≥ 8 kW/m ² Vyhovující
Protiskluznost	ČSN-EN 13896	Třída DS ≥ 0,3
Tepelný odpor	ČSN-EN 12667	Cca. 0.01 m ² K/W
TECHNICKÉ PARAMETRY	STANDARD	CENTRA 43
Zbytkový otlak	ISO 24343-1 – ČSN-EN 433	Požadováno: ≤ 0.10 mm Dosaženo: 0.03 mm
Protiskluz	DIN 51130 - ČSN-EN 13893 ČSN 744507	R9 ≥ 0.3
Odolnost proti bakteriím a plísním	ISO 846:Part C	Nepodporuje růst
Chemická odolnost	ISO 26987 – ČSN-EN 42	Vysoká odolnost
Použití kolečkových židlí	ISO 4918 – ČSN-EN 425	Vyhovující
Pružnost	ISO24344	Dobrá
Rozměrová stálost	ISO 23999 – ČSN- EN 434	≤ 0.40 %
Světlostálost	ČSN-EN ISO 105-B02	≥ level 6
Elektrostatické napětí Předpoklad vzniku	ČSN-EN 1815	≤ 2 kV
Podlahové vytápění		Vyhovující max. 27 °C
Celkové VOC emise	ISO 16000-6	≤ 10 µg/m ³ (po 28 dnech)
BALENÍ	STANDARD	CENTRA 43
Role	ISO 24341 – ČSN-EN 426	23m x 2m v návínu
Počet barev		18

Základní informace

- Jemný čipsový dezén v pastelových barvách
- Unikátní tvrzený povrch s možností obnovení
- Údržba bez použití leštidel a vosků
- Vynikající pružnost a elasticita



Objednací kódy



Role
21086 xxx



Svařovací šňůry
WR 12xx xxx