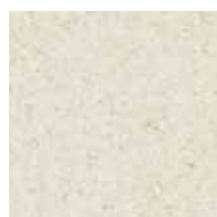
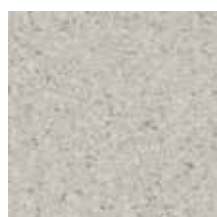


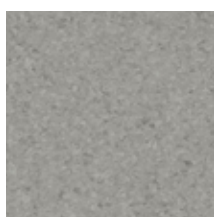
ULTRA CONTRACT+



21455001
WR1291810



21455002
WR1292771



21455003
WR1287533



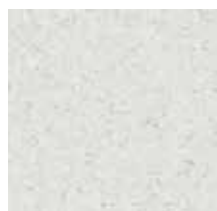
21455004
WR1287529



21455005
WR1287444



21455006
WR1292771



21455007
WR1287446



21455008
WR1287770



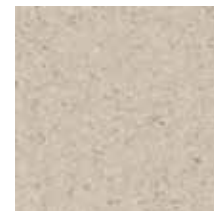
21455009
WR1287522



21455010
WR1287809



21455011
WR1292370



21455012
WR 1287805



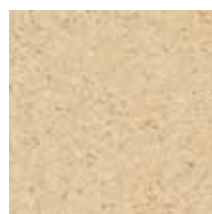
21455013
WR 1287 799



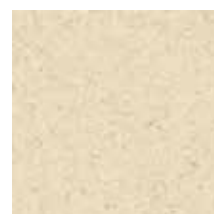
21455014
WR1287800



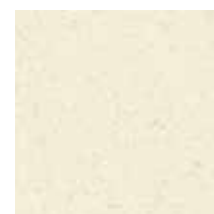
21455015
WR1287806



21455016
WR1292372



21455017
WR1291681



21455018
WR 1287 807



21455019
WR1289256



21455020
WR1287801



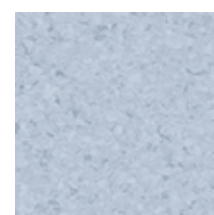
21455021
WR1287802



21455022
WR1287808



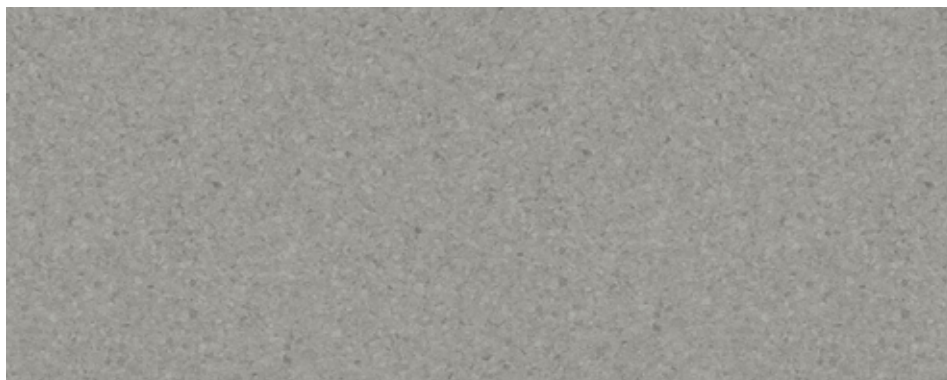
21455023
WR1287804



21455024
WR 1287803

Vlastnosti produktu

Contract + je trvanlivá, víceúčelová vinylová krytina, ideální pro prostory s vysokou zátěží, která nabízí vynikající poměr ceny a hodnoty. Tato kompaktní krytina se dodává s bezsměrným vzorem a ve 24 různých barvách. Povrchová úprava z polyuretanu zvyšuje ochranu a usnadňuje údržbu. Ideální pro zdravotnictví, péči o seniory, školství a projekty sociálního bydlení.



KLASIFIKACE	NORMY	ULTRA CONTRACT +
Typ krytiny	ČSN-EN ISO 10581	Homogenní jednovrstvá

Obsah pojiva	ISO 10581	Typ II
--------------	-----------	--------

Klasifikace	ČSN-EN ISO 10874	Komerční: 34 Průmyslové: 43
-------------	------------------	--------------------------------

CHARAKTERISTIKA	NORMY	ULTRA CONTRACT +
PUR		ANO

Celková tloušťka	ČSN-EN ISO 24346	2.0 mm
------------------	------------------	--------

Celková hmotnost	ČSN-EN ISO 23997	3150 g/m ²
------------------	------------------	-----------------------

Balení	ČSN-EN ISO 24341	cca. 23 bm x 200 cm
--------	------------------	---------------------

TECHNICKÉ VLASTNOSTI	NORMY	ULTRA CONTRACT +
Rozměrová stálost	ČSN-EN ISO 23999	≤ 0.40 %

Reakce na oheň	ČSN-EN 13501-1 ČSN-EN ISO 9239-1 ČSN-EN ISO 11925-2	Třída Bfl s1 ≥ 8 kW/m2 Vyhovuje
----------------	---	---------------------------------------

Zbytkový otlak	ČSN-EN ISO 24343-1	Požadováno: ≤ 0.10 mm Nejlepší naměř.: 0.04 mm
----------------	--------------------	---

Židle s pojezdovými kolečky	ISO 4918	Vhodné
-----------------------------	----------	--------

Vznik statické elektřiny	ČSN-EN 1815	< 2 kV
--------------------------	-------------	--------

Celkové VOC emise	ISO 16000-6	≤ 10 µg/m ³ (po 28 dnech)
-------------------	-------------	--------------------------------------

Podlahové vytápění		Vhodné – max 27 °C
--------------------	--	--------------------

Barevná stálost	ČSN-EN ISO 105-B02	≥ úroveň 6
-----------------	--------------------	------------

Chemická odolnost	ISO 26987	Dobrá
-------------------	-----------	-------

Odolnost vůči bakteriím	ISO 846: Část C	Nepodporuje růst
-------------------------	-----------------	------------------

Protiskluznost	DIN 51130 ČSN-EN 13893	R9 ≥ 0.3
----------------	---------------------------	-------------

Počet barev		24
-------------	--	----

Základní informace

- Klasický dezén v množství barev
- Robustní a tvrdý PUR povrch
- Velmi dobrá pružnost
- Nepodporuje růst bakterií a plísní



Objednací kódy



Role
21455 xxx



Svařovací šňůry
WR 12xx xxx