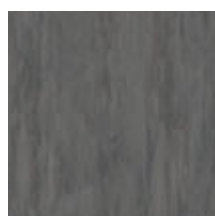


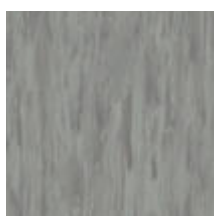
SPECIAL S



21099343
WR1294680



21099344
WR1294727



21099345
WR1287254



21099371
WR1291215



21099373
WR1291352



21099374
WR1287800



21099376
WR1287046



21099377
WR1287777



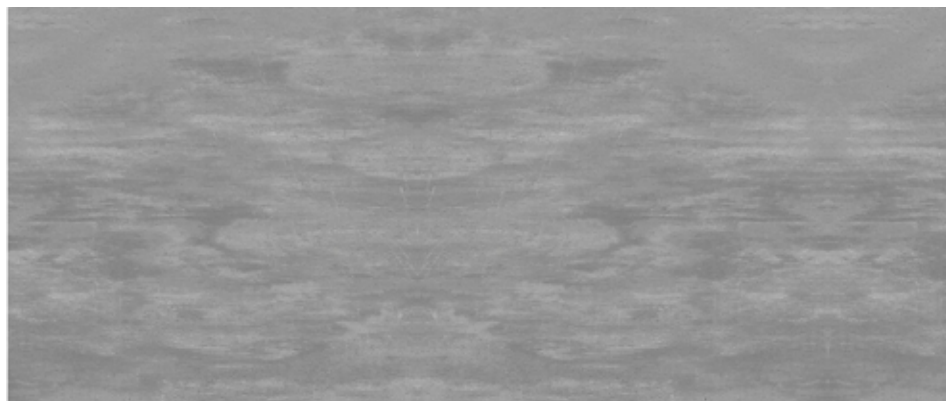
21099378
WR1287802



21099380
WR1287804

Vlastnosti produktu

Elastická homogenní válcovaná podlahovina se směrově orientovaným dezénem, vyráběna v rolích a čtvercích s PU ochranou povrchu. Kolekce obsahuje deset oblíbených a často používaných barev.



KLASIFIKACE A CERTIFIKACE	STANDARD	SPECIAL S
Klasifikace	EN ISO 10874	Komerční 34, Průmyslová 43
Typ podlahoviny	EN ISO 10581	Homogenní vinylová podlahovina jednovrstvá typ 2

TECHNICKÉ PARAMETRY	STANDARD	SPECIAL S
Celková tloušťka	ČSN-EN ISO 24346	2.0 mm
Celková hmotnost	ISO 23997	3700 g/m ²
Tloušťka nášlapné vrstvy	ČSN-EN ISO 24340	2.0 mm
Povrchová úprava		PU

VLASTNOSTI PODLAHOVINY	STANDARD	SPECIAL S
Prohlášení o vlastnostech	ČSN-EN 14041	0019-0063-DoP-2019-05
Reakce na oheň	ČSN-EN 13501-1 ČSN-EN ISO 9239-1 ČSN-EN ISO 11925-2	Class Bfl-s1 ≥ 8 kW/m ² Vyhovující
Sklon ke vzniku statické elektřiny	ČSN-EN 1815	< 2.0 kV
Tepelný odpor	ČSN-EN 12667	cca. 0.01 m ² K/W
Protiskluznost	ČSN-EN 13893 DIN 51130	μ ≥ 0.3 R9
Židle s pojzdovými kolečky	ISO 4918	Vhodné
Barevná stálost	ČSN-EN ISO 105-B02	≥ úroveň 6
Rozměrová stálost	ČSN-EN ISO 23999	≤ 0.40 % role ≤ 0.25 % čtverce“
Pružnost	ISO 24344	Vyhovuje
Odolnost proti bakteriím	ISO 846 Part C	Nepodporuje růst
Podlahové topení		Vhodné - max. 27°C
Pevnost svaru	ČSN-EN 684	≥ 240 N/50mm
Celkové VOC emise	ISO 16000-9	≤ 10 μg/m ³ (po 28 dnech)

BALENÍ	STANDARD	SPECIAL S
Role	ČSN-EN ISO 24341	20 bm x 200 cm
Dílce (balení)	ČSN-EN ISO 24342	61 x 61 cm - 16 dílců/balení Celkem 5.95 m ²
Počet barev		10

Základní informace

- Nová bezftalátová technologie
- Povrch s PU ochranou
- Jednoduchá a čitelná barevnost
- Extrémně nízké emise VOC látek



Objednací kódy



Role
21099xx



Čtverce



Svařovací šňůry
WR21401xxx