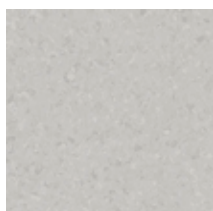


# CENTRA



**21086701**  
WR 1287837



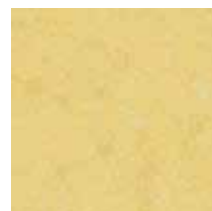
**21086717**  
WR 1292383



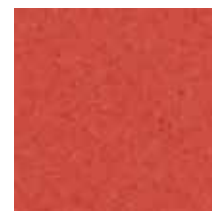
**21086720**  
WR 1287498



**21086774**  
WR 1287509



**21086732**  
WR 1287504



**21086783**  
WR 1287908



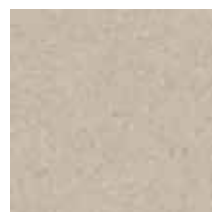
**21086784**  
WR 1288339



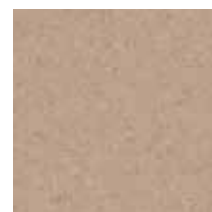
**21086785**  
WR 1287903



**21086786**  
WR 1287771



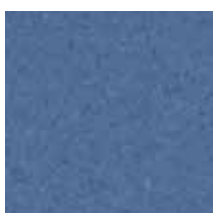
**21086929**  
WR 1287637



**21086930**  
WR 1287289



**21086931**  
WR 1287296



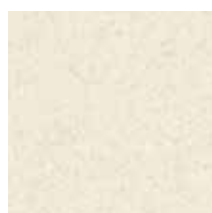
**21086932**  
WR 1287912



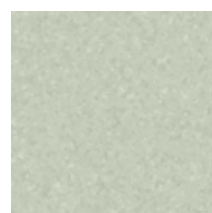
**21086965**  
WR 1287638



**21086968**  
WR 1287392



**21086972**  
WR 1291809



**21086975**  
WR 1287401



**21086976**  
WR 1287605

## Vlastnosti produktu

Centra je vinylová elastická, homogenní lisovaná podlahovina, s patentovaným XR extraodolným PUR povrchem a čipovým vzorem. Kolekce je sestavena s osmnácti pastelově tlumených dekorů s jemným plošným vzorem. Materiál je určen pro použití v prostorách se stálým pobytem osob, v prostorách s intenzivním využitím ve veřejných objektech, v budovách lehkého průmyslu, ve školství a zdravotnictví. Centra je vyrobena bezftalátovou technologií s minimálními emisemi VOC látek.



KLASIFIKACE A CERTIFIKACE	STANDARD	CENTRA
Typ podlahoviny	ISO 10581 - ČSN-EN 649	Homogenní vinylová podlahovina jednovrstvá typ 1
Klasifikace zatížení	ISO 10874 - ČSN-EN 685	Komerční 34 Průmyslové 43
Odolnost proti otěru - obsah pojiva	ISO 10581 - ČSN-EN 649	Typ I.
TECHNICKÉ PARAMETRY	STANDARD	CENTRA
Celková tloušťka	ISO 24346 – ČSN-EN 428	2.0 mm
Tloušťka nášlapné vrstvy	ISO 24340 – ČSN- EN 429	2.0 mm
Celková váha / m <sup>2</sup>	ISO 23997 – EN 430	3000g/m <sup>2</sup>
Povrchová úprava PUR		Tvrzený zesílený PUR
VLASTNOSTI DLE CE ZNAČENÍ	STANDARD	CENTRA
Prohlášení o vlastnostech	ČSN-EN 14041	019-0058-DoP-2018-05
Hořlavost	ČSN-EN 13501-1 ČSN-EN ISO 9239-1 ČSN-EN 11925-2	Class Bfl-s1 ≥ 8 kW/m <sup>2</sup> Vyhovující
Protiskluznost	ČSN-EN 13896	Třída DS ≥ 0,3
Tepelný odpor	ČSN-EN 12667	Cca. 0.01 m <sup>2</sup> K/W
TECHNICKÉ PARAMETRY	STANDARD	CENTRA
Zbytkový otlak	ISO 24343-1 – ČSN-EN 433	Požadováno: ≤ 0.10 mm Dosaženo: 0.03 mm
Protiskluz	DIN 51130 - ČSN-EN 13893 ČSN 744507	R9 ≥ 0.3
Odolnost proti bakteriím a plísním	ISO 846:Part C	Nepodporuje růst
Chemická odolnost	ISO 26987 – ČSN-EN 42	Vysoká odolnost
Použití kolečkových židlí	ISO 4918 – ČSN-EN 425	Vyhovující
Pružnost	ISO24344	Dobrá
Rozměrová stálost	ISO 23999 – ČSN- EN 434	≤ 0.40 %
Světlostálost	ČSN-EN ISO 105-B02	≥ level 6
Elektrostatické napětí Předpoklad vzniku	ČSN-EN 1815	≤ 2 kV
Podlahové vytápění		Vyhovující max. 27 °C
Celkové VOC emise	ISO 16000-6	≤ 10 µg/m <sup>3</sup> (po 28 dnech)
BALENÍ	STANDARD	CENTRA 43
Role	ISO 24341 – ČSN-EN 426	23m x 2m v návínu
Počet barev		18

## Základní informace

- Jemný čipsový dezén v pastelových barvách
- Unikátní tvrzený povrch s možností obnovy
- Údržba bez použití leštidel a vosků
- Vynikající pružnost a elasticita



## Objednací kódy



**Role**  
21086 xxx



**Svařovací šňůry**  
WR 12xx xxx